

平成30年度工事完了報告書

工 事 名 称 登録文化財 寺村家住宅 30年度 修理工事

工 事 期 間 H30年7月～12月22日

作 成 者 株式会社 鈴木古建築 鈴木大祐

瓦下し



近隣に誇りが出ない様に、
レッカーを使い瓦と土を下す。



瓦下し



下地が悪い為土厚が厚い

野地板の上はトントン板張り

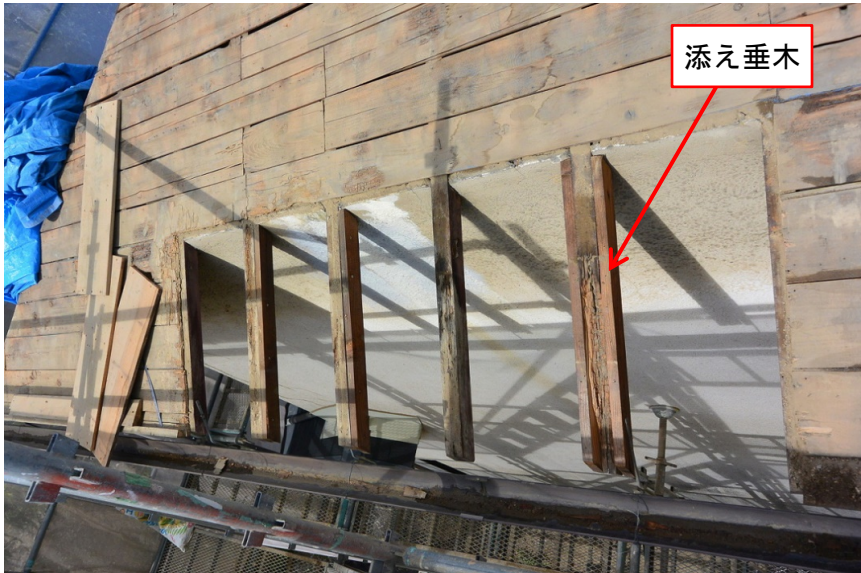


既存瓦



既存瓦に八幡瓦の松井の刻
印が有る





垂木交換

以前の修理では垂木は替えられず脇に添わしてただけの為今回は垂木から変える



垂木交換

垂木から交換



野地板と

悪い野地板を変えた上に構造合板を上に貼りゴムアスルーフィングを貼る





瓦葺き

土無しで瓦を葺く



瓦葺き

隅は瓦の座りを良くするため、土をひく



瓦葺き

鬼や雁振りを既存瓦を使う

下写真は解体前





下屋瓦捲り

大屋根と同じく土の量は多くシートの所は雨漏れが酷い



腐敗した垂木

表面は綺麗でしたが、触ると虫害によりボロボロの垂木と粘りが無くなり脆く成って折れた垂木



新規の野地下

交換した、垂木・化粧野地板・広小舞・淀・瓦座





新規の野地下

2重目は構造合板9mmを貼る



瓦葺き

既存水切を取る
隅や端には土を使い瓦を安定させる。



瓦葺き

既存瓦の使用

痛みの少ない瓦を使う





瓦葺き

既存瓦の使用

痛みの少ない瓦を使う



瓦葺き

水切り板は檜を使い、ガルバリウム鋼板で水切りを巻く



水切り

瓦の上に水切りをしていた為、以前は雨が回っていた為

今回は瓦の下に水切りを引き瓦下でうけた。



水切り

瓦の葺き方は替えず水切りの立ち上がりを大きくした。



完了写真

正面



完了写真



完了写真



裏



完了写真



北面



完了写真



次年度工事

北面

